

Volvo Construction Equipment  
Building Tomorrow



# EWRI30E

Volvo-Mobilbagger 12,9–14,4 t 90 kW





# HERZLICH WILLKOMMEN IN UNSERER WELT

Willkommen in einer Welt von branchenführenden Maschinen. Eine Welt, wo Vorstellungskraft, harte Arbeit und technologische Innovation Wegbereiter für die Entwicklung einer Zukunft sind, die sauberer, mutiger und vernetzter ist. Eine Welt, die von den bleibenden Werten der Volvo-Gruppe unterstützt wird. Eine Welt der Stabilität, Zukunftsfähigkeit und Innovation. Eine Welt, wo unsere Kunden im Mittelpunkt stehen.

Willkommen in der Welt von Volvo Construction Equipment – wir glauben, dass Sie sich hier wohl fühlen.

## Wir arbeiten smarter

Seit über 180 Jahren ist Volvo ein Pionier im Konzipieren und der Herstellung von Maschinen, die den Standard für Effizienz, Leistung und Verfügbarkeit setzen. In der gesamten Bandbreite von Baggern, Radladern und Dumpfern ist unser Ruf für hervorragendes Ingenieurwesen unübertroffen - das bedeutet, egal welches Unterfangen oder welchen Einsatz Sie angreifen, wir können Sie mit einer kompletten Flottenlösung versorgen, um Sie zum Erfolg zu führen.

Aufbauend auf unsere stolze Vergangenheit entwickelt unser Volvo Concept Lab kontinuierlich hochmoderne Ideen und innovative Konzepte, um sicher zu stellen, dass wir Kunden Maschinen anbieten, die härter und smarter für die Zukunft arbeiten.



# Lösungen für Sie!

Unsere branchenführenden Maschinen stehen lediglich am Beginn Ihrer Beziehung mit Volvo. Als Ihr Partner entwickelten wir eine ganze Bandbreite von zusätzlichen Lösungen, um Ihnen dabei zu helfen, Ihre Betriebszeit zu verbessern, Ihre Produktivität zu steigern und Ihre Kosten zu senken.

## Konzipiert für Ihr Geschäft

Eingeteilt in neun Blöcke ist unser Portfolio von Produkten und Services so ausgelegt, dass es die Leistung Ihrer Maschine vervollständigt und Ihre Produktivität steigert. Einfach gesagt - wir bieten einige der besten Garantien, Gewährleistungen und technologischen Lösungen in der heutigen Industrie.

## Wir sind da, wenn Sie uns brauchen

Unabhängig davon, ob Sie neu oder gebraucht kaufen, bietet Ihnen unser globales Händler- und Techniker-Netzwerk einen Support rund um die Uhr, einschließlich Maschinenüberwachung und Ersatzteile-Verfügbarkeit der Spitzenklasse. Das ist die Grundlage aller Angebote von Volvo-Serviceleistungen. Sie können also sicher sein, dass wir von Anfang an alles Nötige abgedeckt haben.



**BUILDING TOMORROW**

# Der Beste seiner Klasse

Der leistungsfähige, aber kompakte Mobilbagger EWR130E ist ein unschlagbares Gesamtpaket, das in der Branche neue Maßstäbe setzt. Die 12- bis 13-Tonnen-Mehrzweckmaschine ist kompakt genug für beengte Innenstädte, agil genug für Infrastrukturprojekte und leicht genug für den Landschaftsbau. Auf den EWR130E können Sie sich verlassen, wo auch immer Sie arbeiten.

## Unerreichte Hubleistung

Der EWR130E hat einen deutlich tieferen Schwerpunkt und damit eine viel bessere Stabilität als andere Maschinen seiner Klasse. Der fest angeschlagene Ausleger ohne Drehgelenk ermöglicht das Anheben von bis zu 4,3 Tonnen bei 6 Metern Reichweite. Die intelligent konzipierte Grabausrüstung sorgt in Verbindung mit dem leistungsfähigen 90-kW-Motor von Volvo für die beste Ausbrech- und Losbrechkraft in dieser Maschinenklasse.



## Kompakt weitergedacht

Die innerhalb der Maschinenabmessungen stehenden Pratzen machen die Maschine besonders vielseitig. Diese Option stabilisiert die Maschine auch auf engstem Raum zuverlässig.



## Beste Manövrierbarkeit

Die Maschine bietet unterschiedliche Lenkmodi, die einfach über den Drehschalter in der Kabine ausgewählt werden und ein Höchstmaß an Flexibilität ermöglichen. Die optionale Vierrad-Lenkung verkleinert den Wenderadius.



## Schrägen – kein Problem

Mithilfe der geteilten Schilde (optional) kann die Maschine auch auf unebenem Untergrund gerade ausgerichtet werden, etwa auf Bürgersteigen und Schrägen.







# KOMPAKT UND VIELSEITIG

Mit dem EWR130E können Sie Arbeiten übernehmen, für die ein herkömmlicher Bagger nicht in Frage kommt. Mit seinem überarbeiteten Ausleger und Stiel hat die Maschine den kürzesten hinteren und vorderen Schwenkradius (1,55 bzw. 1,81 m) der Branche und ermöglicht so sicheres und komfortables Arbeiten auf engem Raum. Die geringe Maschinenhöhe macht den Maschinentransport in Verbindung mit den optimierten Verzurrpunkten am unteren Rahmen zum Kinderspiel.





# VON IHNEN ENTWICKELT, VON VOLVO GEBAUT

Bei Volvo setzen wir alles daran, um sicherzustellen, dass unsere Kunden während der gesamten Entwicklungszeit unserer Maschinen mit einbezogen werden. Arbeitseinsätze und Testfahrten vor Ort sind für jeden Meilenstein in der Entwicklung unerlässlich. Dadurch erhalten Kunden die Gelegenheit, ihre Maschine auf die Anforderungen ihrer Baustellen abzustimmen. Der EWR130E wurde rigoros getestet, damit er auch unter anspruchsvollsten Bedingungen überragende Ergebnisse liefert.

# Eingebaute Partnerschaft

Damit unsere Maschinen die Bedürfnisse des Marktes widerspiegeln, haben wir unsere Kunden in jede Phase des Entwicklungsprozesses einbezogen. Der EWR130E basiert auf dem erfolgreichen größeren Schwestermodell, dem EWR150E. Nach Rückmeldungen aus der Praxis haben wir eine neue Klasse von Kurzheck-Baggern entwickelt, die keine Wünsche offen lässt.

## Sicher von innen und außen

Dank heller Stufen und Handläufe stellen Einstieg und Ausstieg keine Herausforderung mehr dar. Optional kann das Begrüßungslicht als Hilfestellung im Dunkeln auch per Fernbedienung aktiviert werden. Unsere verschiedenen LED-Arbeitsscheinwerferpakete sorgen auch bei schlechtem Licht für gute Sicht.



## Sauber und produktiv

Die optionalen, an der Achse montierten Kotflügel sind größer und folgen dem Radlauf, sodass Ihre Maschine beim Fahren mit hoher Geschwindigkeit sauberer bleibt.



## Einfache Bedienung der Anbaugeräte

Druck und Durchfluss für die Anbaugeräte können dank Anbaugeräte-Managementsystem ohne Servicetechniker leicht selbst programmiert werden. Unser System kann die Einstellungen für bis zu 32 verschiedene Geräte speichern. Das verkürzt die Stillstandszeiten und reduziert die Kosten auf ein Minimum. Das Anbaugerätemenü wird über eine Kurztaste an der Konsole aufgerufen.



## Das Werkzeug immer dabei

In einem ergonomisch angeordneten, ausziehbaren Werkzeugfach im Unterwagen können Werkzeug und Hubketten mitgeführt werden. Die von Volvo eingeführte Werkzeugschublade hat eine Tragfähigkeit bis 120 Kilogramm. Flexible Abtrennungen mit fünf möglichen Positionen unterteilen das Fach und sorgen für Ordnung.





# Des Bedieners erste Wahl

Der EWR130E ist zwar sehr kompakt, hat aber die gleiche Kabine wie die größeren Mobilbagger. Diese bietet die Geräumigkeit und gute Rundumsicht, die Sie von Volvo erwarten. Das praktische Kabinenlayout, ergonomische Bedienelemente und der beispielhafte Komfort sorgen für eine erstklassige Arbeitsumgebung.

## Volvo Smart View

Mit dem optionalen Volvo Smart View haben Sie die perfekte Kontrolle über Ihre Arbeitsumgebung. Das System projiziert das Bild von Kameras vorne, am Heck und seitlich an der Maschine in Echtzeit als Maschinenansicht aus der Vogelperspektive auf den Farbmonitor. Das erhöht die Sicherheit bei Drehbewegungen der Maschine, speziell auf beengtem Raum.



## Bedienerfreundlich

Der EWR130E bietet die bereits von seinen größeren Schwestermodellen bekannte vollwertige Kabine mit geräumiger und geräuscharmer Arbeitsumgebung. Die Bedienelemente sind ergonomisch und leicht zu bedienen, mit programmierbaren Joystick-Tasten für die wichtigsten Funktionen für die Arbeit des Tages.



## Komfortables Fahren

Zur einfachen Bedienung und für ermüdungsfreies Arbeiten kann die Maschine mit Comfort Drive Control bei Geschwindigkeiten bis zu 20 km/h gelenkt werden, ohne die Hände vom Joystick zu nehmen. Ein einziger Joystick kann fast alle Maschinenfunktionen ausführen: Lenkung, Steuerung von Planierschild und Stützfüßen, Scheibenwischer und mehr.

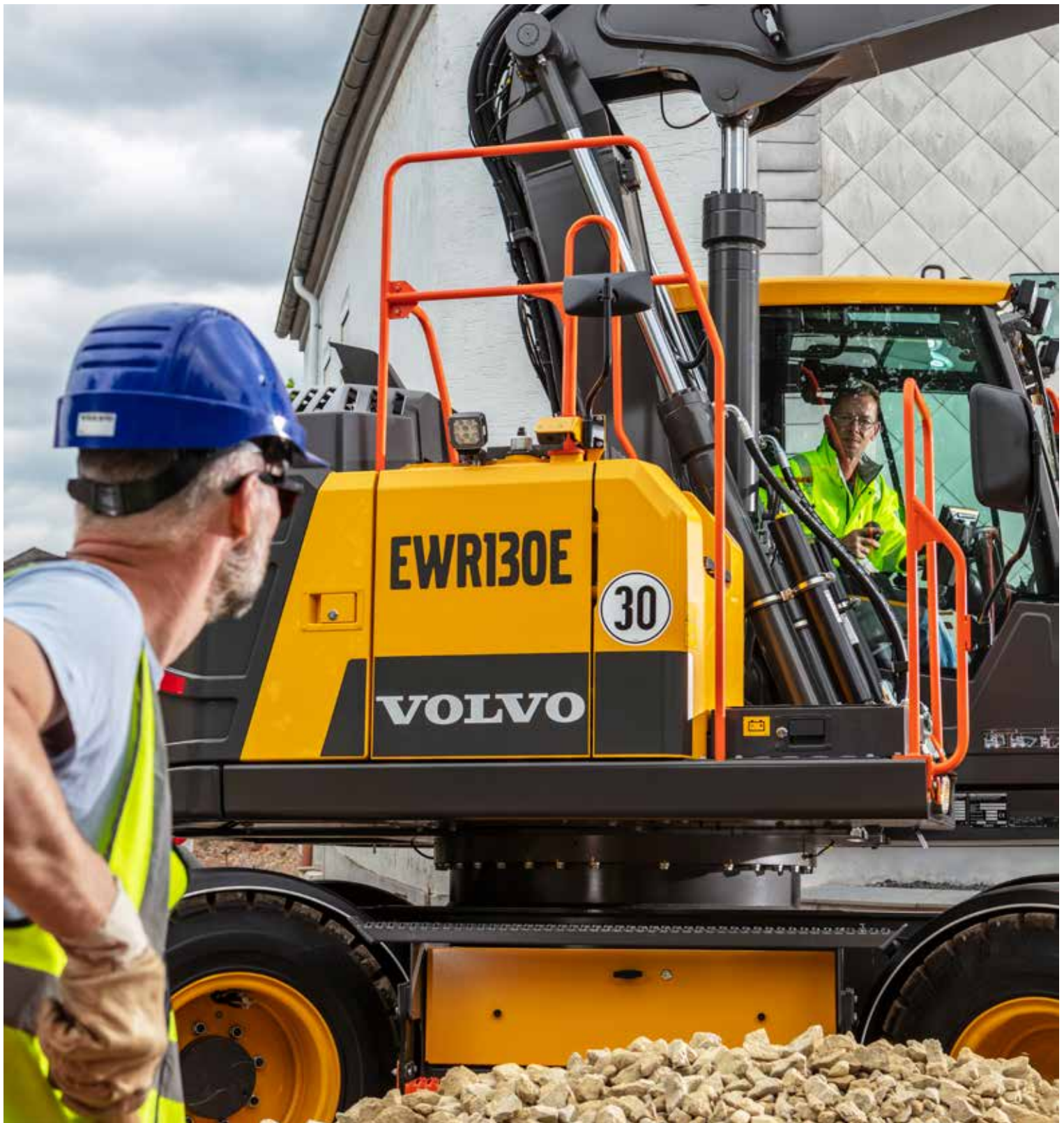


## Voll verstellbarer Joystick

Mithilfe eines speziellen Kugelgelenks kann die Position des L8-Joysticks ganz nach Wunsch auf jeden beliebigen Winkel eingestellt werden. Der Fahrer kann den Winkel einfach und komfortabel innerhalb von Sekunden in Neutralstellung bringen.







# SEHEN SIE DEN UNTERSCHIED

Der Fahrer hat eine freie Rundumsicht rund um den EWR130E. Der niedrige Unterwagen und das intelligente Design des Gegengewichts, der Motorhaube und der Türen verbessert die Sicht auf das Heck der Maschine. Die Sicht nach rechts ist ebenfalls die Beste ihrer Klasse, weil sich an der rechten Maschinenseite keine Teile befinden. Dieses Designkonzept gibt es nur bei Volvo.





# FLEXIBLE LEISTUNG.

Mit dem Steelwrist® Auto Connect Schnellwechsler können Sie hydraulische Anbaugeräte schnell und bequem von der Kabine aus ankopplern.



# Einfach den Arbeitsauftrag erledigen

Die Maschine verfügt über zahlreiche nützliche Funktionen zur Produktivitätssteigerung: Hubgerüstdämpfung, Anhängerzugvorrichtung, automatische Grabbremse sowie nahtlose Kompatibilität mit Tiltrotatoren und voll hydraulischen Schnellwechslern.

## Souverän in jedem Winkel

Die Steelwrist®-Tiltrotatoren bieten die Flexibilität für präzises Arbeiten bei jedem Anstellwinkel. Dank der Steelwrist-Tiltrotator-Vorrichtung ab Werk können Sie die Maschine und den Tiltrotator mit den Original-Joysticks bedienen. Alle Informationen werden auf dem Hauptdisplay angezeigt.



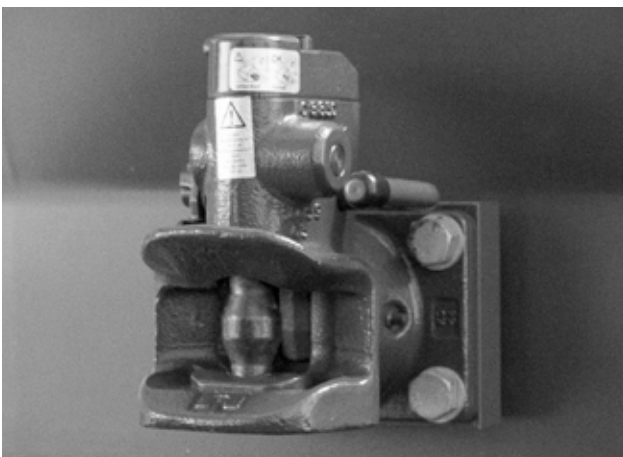
## Komfort und Geschwindigkeit

Genießen Sie die ultimative Kontrolle und verbesserten Komfort bei Geschwindigkeiten von bis zu 35 km/h. Das optionale Ausleger-Dämpfungssystem aktiviert sich automatisch bei 5 km/h und absorbiert Stöße, um das Aufprallen und das Verschütten der Löffel zu reduzieren. Der Hydraulikkreis mit Akkumulatoren dämpft die Stöße beim Fahren in unebenem Gelände oder auf holprigen Straßen.



## Ihre Ausrüstung immer dabei

Mit der Anhängerzugvorrichtung mit TÜV-Zulassung können Sie bis zu 3 Tonnen schwere Anhänger ziehen, mit Auflaufbremsen sogar bis zu 8 Tonnen. So können Sie Ihr gesamtes Werkzeug und die benötigte Ausrüstung an den Arbeitsplatz mitnehmen. Die Anhängerkupplung kann wahlweise an den Stützfüßen oder am parallelen Planierschild angebracht werden.



## Automatische Grabbremse

Erstmals bei Volvo können Sie dank der automatischen Grabbremse nach dem Anhalten sofort mit der Arbeit beginnen. Betriebsbremse und Drehgelenksperre werden automatisch aktiviert, sobald die Maschine still steht.





# Gewinnmaximierung

Maschinen von Weltklasse sind nur der erste Schritt, wie Volvo Ihr Unternehmen unterstützt. Unser Angebot an Anbaugeräten und Service ist darauf ausgelegt, die Leistung Ihrer Maschine und Ihre Rentabilität zu erhöhen.

## Dig Assist-Apps

Mit dem optionalen Dig Assist für das 10-Zoll-Borddisplay Volvo Co-Pilot können Sie das Potenzial Ihrer Maschine voll ausschöpfen. Sie erhalten einen Satz intelligenter Apps wie die On-Board-Wiegevorrichtung sowie die Softwarepakete 2D, In-Field Design und 3D, die noch schnelleres und genaueres Arbeiten ermöglichen.



## Einfache Maschinenüberwachung

Mit dem Telematiksystem CareTrack, das wertvolle Einblicke in den Zustand und die Betriebsbedingungen der Maschine liefert, sorgen Sie dafür, dass Ihr Volvo immer optimal läuft. Mit Volvo Active Care passt Volvo auf Ihre Maschinen auf. In unserem Uptime Center überwachen wir Daten und informieren Sie, wenn ein Eingreifen erforderlich ist.



## Passt, angebaut und los!

Holen Sie mit unseren speziellen Anbaugeräten das Beste aus Ihrem Mobilbagger heraus, die perfekt auf Ihre Maschine abgestimmt sind. Bilden Sie eine solide und zuverlässige Einheit, die verbesserte Zykluszeiten und erhöhte Kraftstoffeffizienz bietet, indem Sie Ihre Maschine mit hochwertigen Volvo-Anbaugeräten, die Ihren Anforderungen entsprechen, anpassen.

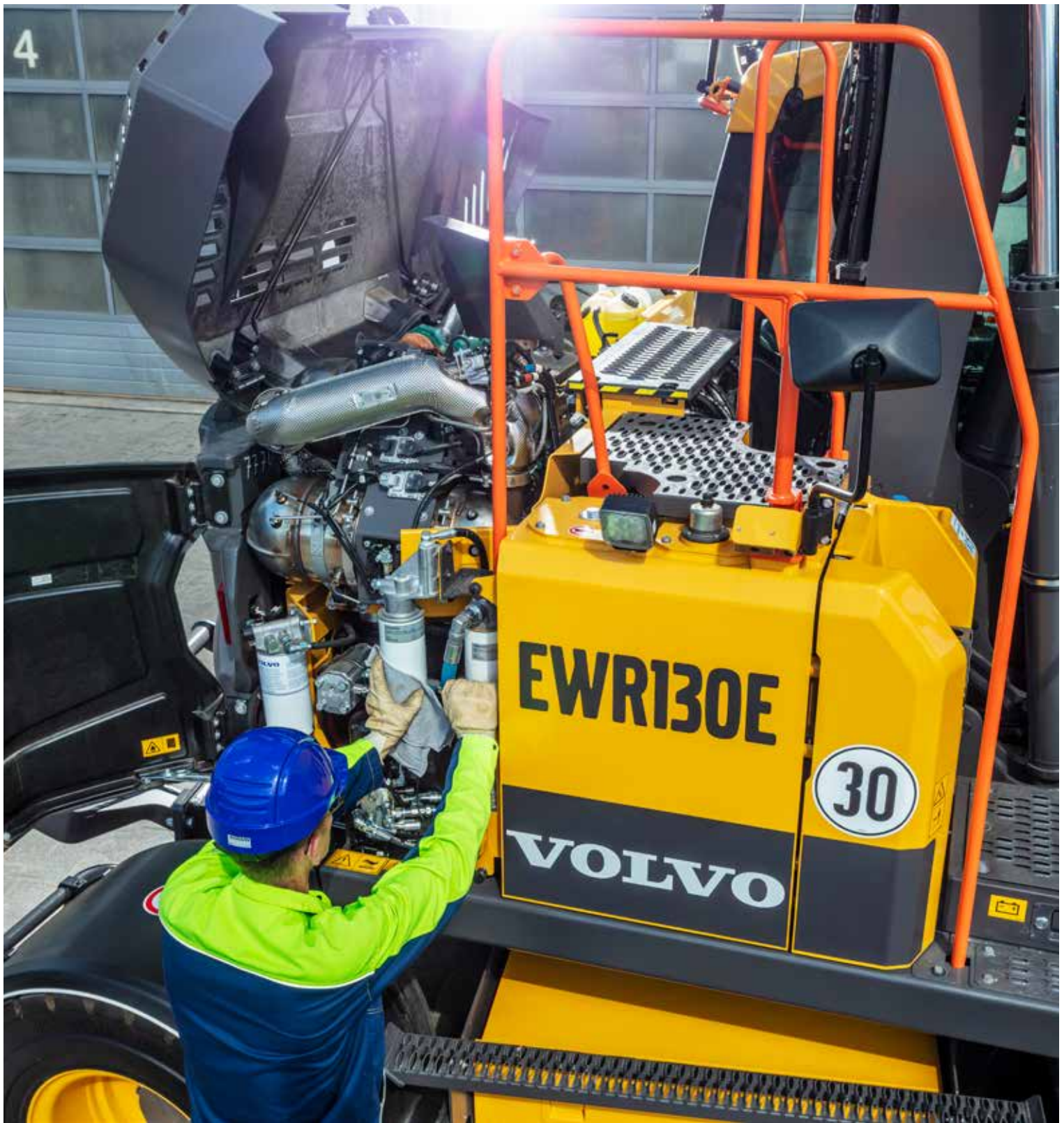


## Support, auf den Sie sich verlassen können

Mit unserem Angebot an sofort verfügbaren, getesteten und zugelassenen Volvo-Originalteilen mit uneingeschränkter Volvo-Garantie gewährleisten Sie die Produktivität und Betriebsbereitschaft Ihrer Maschine. Mit der Komplettlösung helfen wir Ihnen, auf Kurs zu bleiben. Dazu bieten wir flexible Wartungs- und Reparaturoptionen sowie eine Wartungsplanung, um die Lebensdauer Ihres Baggers zu verlängern.







# EINFACHE WARTUNG

Durch einfache Wartungsmaßnahmen halten Sie Ihre Maschine immer in optimalem Zustand. Die gruppenweise angeordneten Schmierpunkte und Filter sind hinter der weit öffnenden Motorhaube angeordnet. Die täglichen Schmierpunkte sind vom Boden leicht zu erreichen. Der ausschwenkbare Klima-Kondensator ist mit einer flexiblen Verriegelung gesichert, die den Reinigungszugang zu den Kühlern erleichtert und die Lebensdauer verlängert.



# Der Platzhirsch

## Kompakte Maschine, große Leistung

- Kleinster Heck- (1,55 m) und Frontschwenkradius (1,81 m)
- Innerhalb der Maschinenabmessungen stehende Prätzen für mehr Kompaktheit (Sonderausstattung) **NEU**
- Klassenbeste Stabilität
- Fest angeschlagener Ausleger ohne Drehgelenk: überlegene Grab- und Hubleistung
- 2-teiliger Ausleger: näher an der Maschine arbeiten

## Höhere Flexibilität

- Vierrad-Lenkung (Sonderausstattung) **NEU**
- Geteilte Schilde: Nivellieren der Maschine auf vielen verschiedenen Untergründen (Sonderausstattung) **NEU**
- Souverän in jedem Winkel mit Steelwrist®-Tiltrotatoren
- Sortiment von Volvo-Anbaugeräten
- Anhängerkupplung
- Ausziehbarer Werkzeugkasten
- Einfacher Transport: optimierte Verzurrpunkte und niedrige Maschinenhöhe



## Tu mehr

- Fahrgeschwindigkeiten von bis zu 35 km/h
- Weniger Stöße dank Hubgerüstdämpfung (Sonderausstattung)
- Arbeitsbeginn direkt nach dem Anhalten dank automatischer Grabbremse
- Steelwrist® Auto Connect-Schnellwechsler: Anbau von Hydraulikwerkzeugen direkt von der Kabine aus
- Dig Assist-Apps: genauere und schnellere Aushubarbeiten (Sonderausstattung)



### Ungehindertere Sicht

- Klassenbeste Sicht nach rechts
- Volvo Smart View: Echtzeitansicht von oben
- Begrüßungsleuchten (Sonderausstattung)
- LED-Arbeitsleuchtenpaket



### Einfache Wartung

- Zentrale Schmierpunkte und Filter
- Weit öffnende Motorhauben
- Kontrollpunkte der täglichen Wartung von Bodenhöhe aus zugänglich
- Ausschwenkbarer Klima-Kondensator, leichter Zugang zu den Kühlern



### Klassenbesten Komfort

- Vollwertige, geräuscharme Kabine
- Comfort Drive Control: geringere Belastung dank Joystick-Lenkung
- Programmierbare Joystick-Tasten
- Voll verstellbarer L8-Joystick (Sonderausstattung)
- Leichter Kabineneinstieg dank heller Handläufe und Stufe

### Maximale Betriebszeit

- Achsmontierte Kotflügel: sauberere Maschine
- Anbaugeräte-Managementsystem: Vorprogrammierung von bis zu 32 Anbaugeräten ohne die Hilfe eines Servicetechnikers
- Volvo Active Care: Maschinenüberwachung rund um die Uhr und wöchentliche Berichte
- Original-Ersatzteile von Volvo
- Wartungs- und Reparaturverträge



# Volvo EWR130E im Detail

## Motor

Volvo Construction Equipment erfüllt dank der Einführung einer Vielzahl von Innovationen in der neuen Motorengeneration, u. a. mit der Volvo Advanced Combustion Technology (V-ACT), bereits die neue strenge Abgasnorm EU Stage V für Geländefahrzeuge. Volvo-Maschinen sind mit Reihenmotoren mit Turbolader und Hochdruck-Einspritzsystem ausgerüstet. Der Motor ist mit einer extern gekühlten Abgasrückführung (E-AGR), einem Dieselpartikelfilter (DPF) und einer selektiven katalytischen Reduktion (SCR) mit AdBlue® ausgestattet.

Motor	Volvo	D4J
Max. Leistung bei	U/min	2 000
Netto (ISO 9249/SAEJ1349)	kW	89
	PS	121
Brutto, ISO 14396/SAE J1995	kW	90
	PS	122
Max. Drehmoment	Nm	566
bei Motordrehzahl	U/min	1 500
Anzahl Zylinder		4
Hubraum	l	4.04
Bohrung	mm	101
Hub	mm	126

## Elektrische Anlage

Die Hochleistungs-Elektrik ist gut geschützt. Wasserdichte Sicherheitsstecker garantieren sichere, korrosionsfreie Anschlüsse. Die Hauptrelais und Magnetventile sind zur Vermeidung eventueller Schäden abgeschirmt. Serienmäßig mit Batterie Hauptschalter.

Spannung	V	24
Batterien	V	2 x 12
Batterieleistung	Ah	2 x 100
Lichtmaschine	V/Ah	24/120
Generatorleistung	W	3 360

## Fahrwerk

**Antriebsstrang:** Ein stufenlos geregelter Axialkolbenmotor bietet in Kombination mit einer Power Shift-Schaltung 3 Geschwindigkeiten. Das Getriebe verteilt die Energie über Antriebsschäfte an die Achsen.

**Räder:** Es sind alternativ Einzel- und Doppelräder erhältlich.

**Vorderachse:** Robuste Baggerachse mit automatischer oder manueller Sperre der vorderen Pendelachse.

Pendelweg	± °	7
mit Kotflügeln	± °	5
Doppelräder	Typ	9-20
Traktionsleistung (netto)	kN	84
Fahrgeschwindigkeit, Straßenfahrt	km/h	20 / 30 / 35
Fahrgeschwindigkeit, im Gelände	km/h	5.0 / 8.5
Fahrgeschwindigkeit, Kriechgang	km/h	3
Min. Wenderadius	m	7,0 mit Zweirad-Lenkung / 4,3 mit Vierrad-Lenkung

Fahrgeschwindigkeiten können von örtlichen Vorschriften abhängen.

## Bremsanlage

**Betriebsbremse:** Servo-hydraulisch betätigte, selbstjustierende Nass-Scheibenbremse mit zwei getrennten Bremskreisen.

**Feststellbremse:** Nasse Scheibenbremse im Getriebegehäuse; federbetätigt und durch Ansteuerdruck gelöst.

**Grabbremse:** Betriebsbremse mit mechanischem Verriegelungssystem.

**Sicherheitssystem:** Die Zweikreis-Bremsen verfügen über zwei Druckspeicher für den Fall eines Ausfalls der Betriebsbremse.

## Schwingsystem

Der Oberwagen wird durch einen Radialkolbenmotor ohne Übersetzungsgetriebe gedreht. Automatische Dreh-Haltebremse und Antirückschlagventil sind serienmäßig verbaut.

Max. Schwenkgeschwindigkeit	U/min	8
Max. Schwenkdrehmoment	kNm	34

## Kabine

Die völlig neu gestaltete Komfortkabine von Volvo mit Schutzaufbau bietet ein größeres Raumangebot. Einseitiges Fahrpedal mit Wippschaltersteuerung (F-N-R) am rechten Joystick. One-touch-Lösen des Grabbremspedals. Audiosystem mit Fernbedienung und Bluetooth für Freisprecheinrichtung. Getrennt einstellbare Joystickkonsolen.

Ausgezeichnete Rundumsicht durch die größere Kabinenklasse, das durchsichtige Dachfenster, die 2-teiligen Fenster in der Schiebetür und eine leicht einstellbare, neue schmale Lenksäule. Die Windschutzscheibe kann leicht nach oben unter das Dach geschoben und arretiert werden. Der untere Teil kann entfernt und in der Seitentür verstaut werden. Die Innenbeleuchtung besteht aus einer Leseleuchte und einer zeitgesteuerten Leuchte.

Die unter Druck stehende und gefilterte Kabinenluft wird von einem automatisch gesteuerten Lüfter mit 14 Düsen geliefert, der für schnelles Entfrosten und hohe Kühl- und Heizleistungen sorgt. Die Viskose-/Federkissen schützen den Fahrer vor Vibrationen.

Höhenverstellbarer, luftgefederter Deluxe-Sitz, neig- und kippbar; mit Vorwärts- und Rückwärtsverstellung (Sonderausstattung).

Verstellbarer, gut lesbarer 8,3-Zoll-LCD-Farbmonitor liefert Echtzeitdaten zu allen Maschinenfunktionen sowie wichtige Diagnosedaten; umschaltbar auf den Monitor der Rückfahrkamera (serienmäßig) / Seitenblickkamera (Sonderausstattung). Ein neuer Multifunktionsknopf auf dem linken Joystick mit programmierbarer Funktion für mehr Bedienkomfort.

Das Kühlmittel des Typs R134a wird verwendet, wenn diese Maschine mit einer Klimaanlage ausgestattet ist. Enthält fluoriertes Treibhausgas R134a, Treibhauspotenzial 1.430 t CO2-eq.



## Hydraulikanlage

Lastabhängige Hydraulikanlage mit Druckausgleichsventilen. Lastunabhängige Bewegungen. Proportionale Hydraulikfunktion kombiniert mit einer elektronisch gesteuerten Pumpe und hoher Durchflussleistung (Leistungsregelung). Die Anlage bietet eine überlegene Manövrierfähigkeit und schnelle Bewegungen für optimale Ergebnisse und Wirtschaftlichkeit.

Die Anlage umfasst folgende Betriebsarten:

**Parkmodus (P):** Parkposition für maximale Sicherheit.

**Fahrmodus (T):** Motordrehzahl wird für niedrigen Kraftstoffverbrauch und Lärm durch den Pedalweg reguliert.

**Arbeitsmodus (W):** Die maximale Pumpenleistung kann für die jeweilige Einsatzsituation und optimale Drehzahlnutzung über die Motordrehzahl geregelt werden.

**Kundenmodus (C):** Bediener kann den Öldurchfluss in Abhängigkeit von den Arbeitsbedingungen einstellen.

**Power Boost (Kraftverstärker):** Alle Grab- und Hubkräfte sind verstärkt.

### Hauptpumpe (Typ geräuscharme Axialkolbenpumpe)

Max. Fördermenge	l/min	275
------------------	-------	-----

### Brems- und Lenkpumpe (Typ geräuscharme Zahnradpumpe)

Max. Fördermenge	l/min	48
------------------	-------	----

### Kreis Anbaugerät

Max. Fördermenge	l/min	200
------------------	-------	-----

### Druckeinstellung Sicherheitsventil

Funktion	MPa	32.5 / 36
Fahrwerk	MPa	36
Drehwerk	MPa	25
Steuersystem	MPa	3.5

## Gesamtmaschinengewichte

Maschine mit geteiltem Planierschild, Mitas-Zwillingsreifen, 4,85-m-Ausleger, 2,1-m-Stiel und S50-Löffel mit 600 l / 370 kg

Mit geteiltem Planierschild vorn und Prätzen hinten	kg	14 200
---	----	--------

Nur mit geteiltem Planierschild hinten	kg	13 400
--	----	--------

Mit geteiltem Planierschild vorn und serienmäßigem Planierschild hinten	kg	14 400
---	----	--------

Mit serienmäßigem Planierschild vorn und Prätzen hinten	kg	14 100
---	----	--------

Maschine mit Camso-Einzelreifen b, 2-teiligem 4,85-m-Ausleger, 2,1-m-Stiel und S50-Löffel mit 600 l / 370 kg

Nur mit serienmäßigem Planierschild hinten	kg	12 900
--	----	--------

## Service-Füllmengen

Kraftstofftank	l	150
DEF-/AdBlue®-Behälter	l	25
Hydraulikanlage	l	200
Hydrauliktank	l	104
Motoröl	l	16
Motor Kühlmittel	l	32
Getriebe	l	2.5

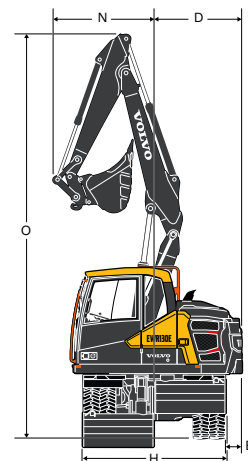
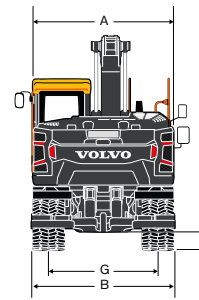
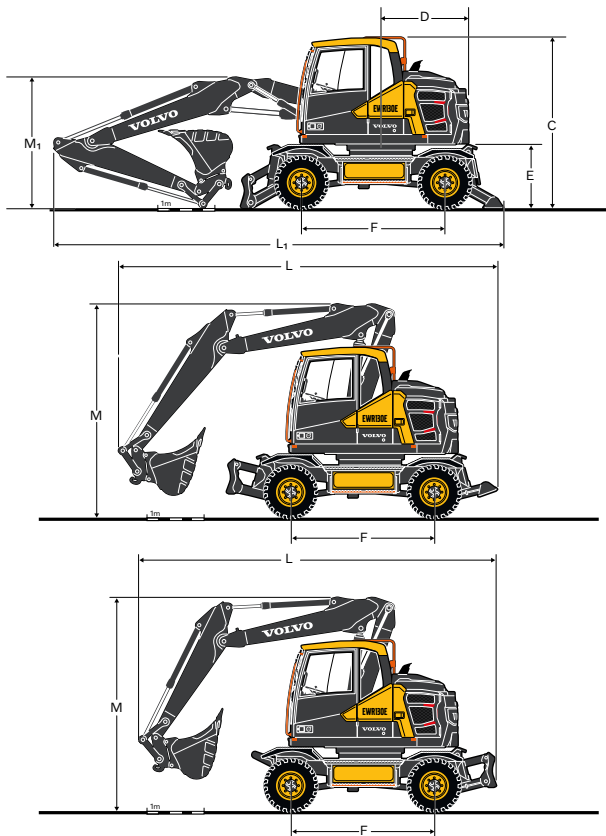
### Achs-Differenzialsperre:

Vorderachse	l	7.3
Hinterachse	l	8
Achsantrieb	l	1,9 (Lenkradnaben), 2,1 (starre Hinterradnaben)

## Geräuschpegel

Lärmdruckpegel in der Kabine entspricht ISO 6396		
L <sub>pA</sub>	dB	71
Externer Lärmpegel erfüllt ISO 6395 und EU-Lärmrichtlinie (2000/14/EG)		
L <sub>WA</sub> (Standard)	dB	99
L <sub>WA</sub> (Tropen)	dB	100

# Technische Daten

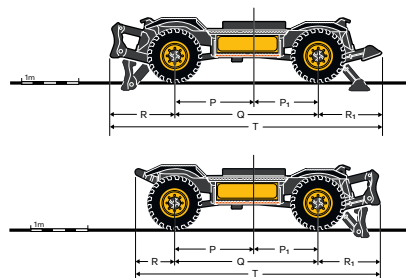


## MASSE

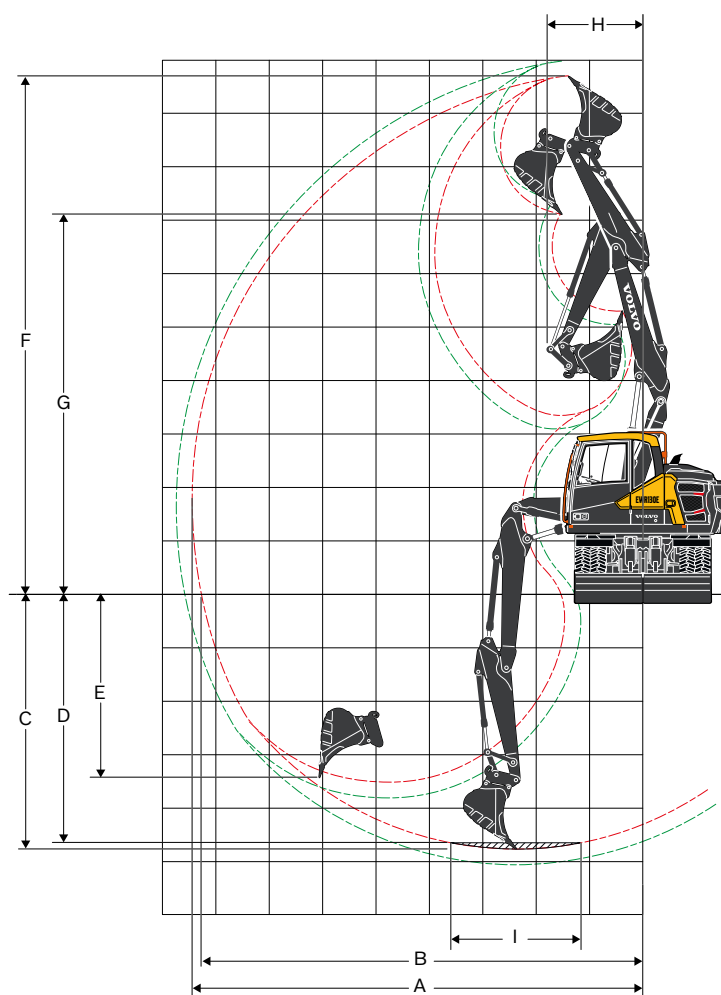
Beschreibung	Einheit	2-teiliger 4,85-m-Ausleger	
A Gesamtbreite Oberwagen	mm	2 500	
B Gesamtbreite	mm	2 540	
C Gesamthöhe der Kabine	mm	3 050	
D Heckschwenkradius	mm	1 555	
E Bodenfreiheit Gegengewicht	mm	1 140	
E <sub>1</sub> Überstand Gegengewicht	mm	285	
F Achsabstand	mm	2 550	
G Profil	mm	1 940	
H Planierschild-Breite	mm	2 540	
Pratzenweite (vorn oder hinten)	mm	2 540	
I Min. Bodenfreiheit	mm	315	
		2,1-m-Stiel	2,4-m-Stiel
L Gesamtlänge, Fahrstellung	mm	6 390	6 740
M Gesamthöhe Ausleger, Fahrstellung	mm	3 810	3 810
L <sub>1</sub> Gesamtlänge, Transportstellung	mm	8 010	8 025
M <sub>1</sub> Gesamthöhe Ausleger, Transportstellung	mm	2 340	2 450
N Frontüberstand	mm	1 810	1 950
O Höhe bei min. Frontüberstand	mm	7 190	7 180

## Maße Unterwagen

Beschreibung	Einheit	Unterwagen mit Planierschild hinten	Unterwagen mit Pratze vorn und Planierschild hinten
P	mm	1 410	1 410
P <sub>1</sub>	mm	1 140	1 140
Q	mm	2 550	2 550
R	mm	690	1 170
R <sub>1</sub>	mm	1 100	1 100
T	mm	4 340	4 820







#### ARBEITSBEREICHE MIT DIREKT MONTIERTER SCHAUFEL

		Einheit	2-teiliger 4,85-m-Ausleger, EWR130E	
			Stiel	
		m	2.1	2.4
A	Max. Grabradius	mm	8 444	8 733
B	Max. Grabradius am Boden	mm	8 275	8 570
C	Max. Grabtiefe	mm	4 768	5 067
D	Max. Grabtiefe (l = 2440 mm Niveau)	mm	4 650	4 955
E	Max. Einstichtiefe	mm	3 429	3 710
F	Max. Einstechhöhe	mm	9 698	9 971
G	Max. Ausschütthöhe	mm	7 117	7 390
H	Min. Frontschwenkradius	mm	1 806	1 948

#### GRABKRÄFTE MIT DIREKT MONTIERTEM LÖFFEL

Ausbrechkraft (Löffel)	(ISO)	kN	82*	82*
Reißkraft	(ISO)	kN	62*	56*

\*mit Powerboost

#### Max. zulässige Größen für direkt montierte Löffel

S50 QF-Löffel (1,8 t/m <sup>3</sup> )	l	600	600
S60 QF-Löffel (1,8 t/m <sup>3</sup> )	l	700	660

Anmerkung: 1. Löffelgröße basiert auf SAE-J296; gehäuftes Material mit einem Schüttwinkel von 1:1. | 2. „Max. zulässige Größen“ dienen lediglich der Information und sind nicht zwingend ab Werk erhältlich. | 3. „Max. zulässige Größen“ sind für schweres Gegengewicht bestimmt. TR nicht für S60- oder SQ60-Wechsler empfohlen

# Technische Daten

## HUBLEISTUNG EWR130E

An der Stielspitze, ohne Löffel und mit Schnellwechsler. Für die Berechnung der Tragfähigkeit einschl. Löffel, ist das aktuelle Gewicht des direkt montierten Löffels bzw. des Löffels/Schnellwechslers von den folgenden Werten abzuziehen. Einheit: 1 000kg

	Lastpunkt	Reichweite von Maschinenmitte (u = Hubgerät oben/d = Hubgerät unten)																
		3.0 m				4.5 m				6.0 m				Max.				
		Schräg UC		Gerade UC		Schräg UC		Gerade UC		Schräg UC		Gerade UC		Schräg UC		Gerade UC		Max.
m	u	d	u	d	u	d	u	d	u	d	u	d	u	d	u	d	m	
Ausleger: 4,85 m, 2-teilig Stiel: 2,1 m Planierschild vorn und Pratze hinten	7.5	5.1*	5.1*	5.1*	5.1*									3.8	3.9*	3.9*	3.9*	3.8
	6	4.2*	4.2*	4.2*	4.2*	3.0	4.0	4.3*	4.3*					2.1	2.8	3.1*	3.1*	5.6
	4.5	4.8*	4.8*	4.8*	4.8*	2.9	3.9	4.4	4.6*	1.8	2.5	2.8	4.0*	1.6	2.1	2.4	2.8*	6.5
	3					2.7	3.7	4.2	5.3*	1.8	2.4	2.7	4.2*	1.4	1.9	2.1	2.8*	7.0
	1.5					2.5	3.5	4.0	6.0*	1.7	2.3	2.6	4.4*	1.3	1.8	2.0	2.9*	7.1
	0					2.4	3.4	3.8	6.0*	1.6	2.2	2.5	4.4*	1.3	1.8	2.1	3.2*	7.0
	-1.5					2.4	3.3	3.8	5.4*	1.6	2.2	2.5	3.8*	1.5	2.1	2.3	3.3*	6.4
Ausleger: 4,85 m, 2-teilig Stiel: 2,4 m Planierschild vorn und Pratze hinten	7.5	4.4*	4.4*	4.4*	4.4*									3.1	3.2*	3.2*	3.2*	4.3
	6	3.5*	3.5*	3.5*	3.5*	3.0	3.9*	3.9*	3.9*					1.9	2.5	2.6*	2.6*	5.9
	4.5	3.7*	3.7*	3.7*	3.7*	2.9	3.9	4.3*	4.3*	1.8	2.5	2.8	3.8*	1.5	2.0	2.2	2.4*	6.8
	3					2.7	3.7	4.2	5.1*	1.8	2.4	2.7	4.1*	1.3	1.8	2.0	2.4*	7.3
	1.5					2.5	3.5	4.0	5.9*	1.7	2.3	2.6	4.3*	1.2	1.7	1.9	2.5*	7.4
	0	3.3*	3.3*	3.3*	3.3*	2.4	3.4	3.8	6.0*	1.6	2.2	2.5	4.4*	1.2	1.7	1.9	2.7*	7.3
	-1.5	4.2	6.3	7.0*	7.0*	2.3	3.3	3.8	5.5*	1.6	2.2	2.5	4.0*	1.4	1.9	2.2	3.2*	6.7
Ausleger: 4,85 m, 2-teilig Stiel: 2,1 m Pratze vorn und Planierschild hinten	7.5	5.1*	5.1*	5.1*	5.1*									3.8	3.9*	3.9*	3.9*	3.8
	6	4.2*	4.2*	4.2*	4.2*	3.0	4.0	4.3*	4.3*					2.1	2.8	3.1*	3.1*	5.6
	4.5	4.8*	4.8*	4.8*	4.8*	2.9	3.9	4.6*	4.6*	1.8	2.5	2.9	4.0*	1.6	2.2	2.5	2.8*	6.5
	3					2.7	3.7	4.4	5.3*	1.8	2.4	2.8	4.2*	1.4	1.9	2.2	2.8*	7.0
	1.5					2.5	3.5	4.1	6.0*	1.7	2.3	2.7	4.4*	1.3	1.8	2.1	2.9*	7.1
	0					2.4	3.4	4.0	6.0*	1.6	2.3	2.6	4.4*	1.3	1.8	2.2	3.2*	7.0
	-1.5					2.4	3.4	4.0	5.4*	1.6	2.2	2.6	3.8*	1.5	2.1	2.4	3.3*	6.4
Ausleger: 4,85 m, 2-teilig Stiel: 2,4 m Pratze vorn und Planierschild hinten	7.5	4.4*	4.4*	4.4*	4.4*									3.1	3.2*	3.2*	3.2*	4.3
	6	3.5*	3.5*	3.5*	3.5*	3.0	3.9*	3.9*	3.9*					1.9	2.5	2.6*	2.6*	5.9
	4.5	3.7*	3.7*	3.7*	3.7*	2.9	4.0	4.3*	4.3*	1.8	2.5	2.9	3.8*	1.5	2.0	2.3	2.4*	6.8
	3					2.7	3.7	4.4	5.1*	1.8	2.4	2.8	4.1*	1.3	1.8	2.1	2.4*	7.3
	1.5					2.5	3.5	4.2	5.9*	1.7	2.3	2.7	4.3*	1.2	1.7	2.0	2.5*	7.4
	0	3.3*	3.3*	3.3*	3.3*	2.4	3.4	4.0	6.0*	1.6	2.2	2.6	4.4*	1.2	1.7	2.0	2.7*	7.3
	-1.5	4.2	6.4	7.0*	7.0*	2.3	3.3	4.0	5.5*	1.6	2.2	2.6	4.0*	1.4	1.9	2.3	3.2*	6.7
Ausleger: 4,85 m, 2-teilig Stiel: 2,1 m 4 Pratzen (vorne und hinten)	7.5	5.1*	5.1*	5.1*	5.1*									3.8	3.9*	3.9*	3.9*	3.8
	6	4.2*	4.2*	4.2*	4.2*	2.9	3.8	4.3*	4.3*					2.0	2.7	3.1*	3.1*	5.6
	4.5	4.8*	4.8*	4.8*	4.8*	2.8	3.7	4.5	4.6*	1.8	2.4	2.8	4.0*	1.6	2.1	2.4	2.8*	6.5
	3					2.6	3.5	4.2	5.3*	1.7	2.3	2.7	4.2*	1.3	1.8	2.1	2.8*	7.0
	1.5					2.4	3.3	4.0	6.0*	1.6	2.2	2.6	4.4*	1.3	1.7	2.0	2.9*	7.1
	0					2.3	3.2	3.9	6.0*	1.6	2.1	2.6	4.4*	1.3	1.8	2.1	3.2*	7.0
	-1.5					2.3	3.2	3.9	5.4*	1.6	2.1	2.6	3.8*	1.5	2.0	2.3	3.3*	6.4
Ausleger: 4,85 m, 2-teilig Stiel: 2,4 m 4 Pratzen (vorne und hinten)	7.5	4.4*	4.4*	4.4*	4.4*									3.1	3.2*	3.2*	3.2*	4.3
	6	3.5*	3.5*	3.5*	3.5*	3.0	3.9	3.9*	3.9*					1.9	2.4	2.6*	2.6*	5.9
	4.5	3.7*	3.7*	3.7*	3.7*	2.9	3.8	4.3*	4.3*	1.8	2.4	2.8	3.8*	1.4	1.9	2.3	2.4*	6.8
	3					2.7	3.6	4.3	5.1*	1.7	2.3	2.7	4.1*	1.3	1.7	2.0	2.4*	7.3
	1.5					2.5	3.3	4.0	5.9*	1.7	2.2	2.6	4.3*	1.2	1.6	1.9	2.5*	7.4
	0	3.3*	3.3*	3.3*	3.3*	2.3	3.2	3.9	6.0*	1.6	2.1	2.6	4.4*	1.2	1.6	2.0	2.7*	7.3
	-1.5	4.2	6.0	7.0*	7.0*	2.3	3.2	3.9	5.5*	1.6	2.1	2.5	4.0*	1.4	1.8	2.2	3.2*	6.7

Anmerkungen: 1. Arbeitsdruck mit Power Boost (Kraftverstärkung) = 37,5 MPa. 2. Die oben genannten Werte entsprechen der ISO-Norm 10567. Sie überschreiten weder 87 % der hydraulischen Hubleistung noch 75 % der Kipplast; mit der Maschine auf festem, ebenem Untergrund. 3. Mit einem Sternchen (\*) markierte Traglasten werden eher durch die hydraulische Hubleistung der Maschine als durch die Kipplast begrenzt.



## HUBLEISTUNG EWR130E

An der Stielspitze, ohne Löffel und mit Schnellwechsler. Für die Berechnung der Tragfähigkeit einschl. Löffel, ist das aktuelle Gewicht des direkt montierten Löffels bzw. des Löffels/Schnellwechslers von den folgenden Werten abzuziehen. Einheit: 1 000kg

	Lastpunkt	Reichweite von Maschinenmitte (u = Hubgerät oben/d = Hubgerät unten)																
		3.0 m				4.5 m				6.0 m				Max.				
		Schräg UC		Gerade UC		Schräg UC		Gerade UC		Schräg UC		Gerade UC		Schräg UC		Gerade UC		Max.
m	u	d	u	d	u	d	u	d	u	d	u	d	u	d	u	d	m	
Ausleger: 4,85 m, 2-teilig Stiel: 2,1 m nur Planierschild hinten	7.5	5.1*	5.1*	5.1*	5.1*									3.6	3.9*	3.9*	3.9*	3.8
	6	4.2*	4.2*	4.2*	4.2*	2.8	3.2	4.3*	4.3*					1.9	2.2	3.1*	3.1*	5.6
	4.5	4.8*	4.8*	4.8*	4.8*	2.7	3.1	4.6*	4.6*	1.7	2.0	2.9	4.0*	1.5	1.7	2.6	2.8*	6.5
	3					2.5	2.9	4.5	5.3*	1.6	1.9	2.9	4.2*	1.3	1.5	2.3	2.8*	7.0
	1.5					2.3	2.7	4.2	6.0*	1.5	1.8	2.8	4.3	1.2	1.4	2.2	2.9*	7.1
	0					2.2	2.6	4.1	6.0*	1.5	1.8	2.7	4.3	1.2	1.4	2.2	3.2*	7.0
	-1.5					2.2	2.6	4.1	5.4*	1.5	1.7	2.7	3.8*	1.4	1.6	2.5	3.3*	6.4
Ausleger: 4,85 m, 2-teilig Stiel: 2,4 m nur Planierschild hinten	7.5	4.4*	4.4*	4.4*	4.4*									2.9	3.2*	3.2*	3.2*	4.3
	6	3.5*	3.5*	3.5*	3.5*	2.8	3.3	3.9*	3.9*					1.7	2.0	2.6*	2.6*	5.9
	4.5	3.7*	3.7*	3.7*	3.7*	2.7	3.2	4.3*	4.3*	1.7	2.0	3.0	3.8*	1.4	1.6	2.4	2.4*	6.8
	3					2.5	3.0	4.5	5.1*	1.6	1.9	2.9	4.1*	1.2	1.4	2.1	2.4*	7.3
	1.5					2.3	2.7	4.3	5.9*	1.5	1.8	2.8	4.3*	1.1	1.3	2.0	2.5*	7.4
	0	3.3*	3.3*	3.3*	3.3*	2.2	2.6	4.1	6.0*	1.5	1.7	2.7	4.3	1.1	1.3	2.1	2.7*	7.3
	-1.5	3.9	4.8	7.0*	7.0*	2.2	2.6	4.1	5.5*	1.5	1.7	2.7	4.0*	1.3	1.5	2.3	3.2*	6.7
Ausleger: 4,85 m, 2-teilig Stiel: 2,1 m Doppelschild	7.5	5.1*	5.1*	5.1*	5.1*									3.8	3.9*	3.9*	3.9*	3.8
	6	4.2*	4.2*	4.2*	4.2*	3.0	4.2	4.3*	4.3*					2.1	2.9	3.1*	3.1*	5.6
	4.5	4.8*	4.8*	4.8*	4.8*	2.9	4.1	4.6	4.6*	1.8	2.6	2.8	4.0*	1.6	2.2	2.5	2.8*	6.5
	3					2.7	3.9	4.3	5.3*	1.8	2.5	2.8	4.2*	1.4	2.0	2.2	2.8*	7.0
	1.5					2.5	3.7	4.1	6.0*	1.7	2.4	2.7	4.4*	1.3	1.9	2.1	2.9*	7.1
	0					2.4	3.5	4.0	6.0*	1.6	2.4	2.6	4.4*	1.3	1.9	2.1	3.2*	7.0
	-1.5					2.4	3.5	4.0	5.4*	1.6	2.4	2.6	3.8*	1.5	2.2	2.4	3.3*	6.4
Ausleger: 4,85 m, 2-teilig Stiel: 2,4 m Doppelschild	7.5	4.4*	4.4*	4.4*	4.4*									3.1	3.2*	3.2*	3.2*	4.3
	6	3.5*	3.5*	3.5*	3.5*	3.0	3.9*	3.9*	3.9*					1.9	2.6*	2.6*	2.6*	5.9
	4.5	3.7*	3.7*	3.7*	3.7*	2.9	4.1	4.3*	4.3*	1.9	2.6	2.9	3.8*	1.5	2.1	2.3	2.4*	6.8
	3					2.7	3.9	4.4	5.1*	1.8	2.5	2.8	4.1*	1.3	1.9	2.0	2.4*	7.3
	1.5					2.5	3.7	4.1	5.9*	1.7	2.4	2.7	4.3*	1.2	1.8	2.0	2.5*	7.4
	0	3.3*	3.3*	3.3*	3.3*	2.4	3.5	4.0	6.0*	1.6	2.4	2.6	4.4*	1.3	1.8	2.0	2.7*	7.3
	-1.5	4.3	6.7	7.0*	7.0*	2.4	3.5	3.9	5.5*	1.6	2.3	2.6	4.0*	1.4	2.0	2.2	3.2*	6.7
Ausleger: 4,85 m, 2-teilig Stiel: 2,1 m nur Pratze hinten	7.5	5.1*	5.1*	5.1*	5.1*									3.5	3.9*	3.9*	3.9*	3.8
	6	4.2*	4.2*	4.2*	4.2*	2.7	3.1	4.3*	4.3*					1.9	2.1	3.1*	3.1*	5.6
	4.5	4.8*	4.8*	4.8*	4.8*	2.6	3.0	4.6	4.6*	1.6	1.9	2.9	3.9	1.4	1.6	2.5	2.8*	6.5
	3					2.4	2.8	4.3	5.3*	1.6	1.8	2.8	3.8	1.2	1.4	2.2	2.8*	7.0
	1.5					2.2	2.6	4.1	6.0*	1.5	1.7	2.7	3.7	1.1	1.3	2.1	2.8	7.1
	0					2.1	2.5	4.0	5.8	1.4	1.7	2.6	3.7	1.2	1.4	2.1	2.9	7.0
	-1.5					2.1	2.4	4.0	5.4*	1.4	1.7	2.6	3.7	1.3	1.5	2.4	3.3*	6.4
Ausleger: 4,85 m, 2-teilig Stiel: 2,4 m nur Pratze hinten	7.5	4.4*	4.4*	4.4*	4.4*									2.9	3.2	3.2*	3.2*	4.3
	6	3.5*	3.5*	3.5*	3.5*	2.8	3.1	3.9*	3.9*					1.7	1.9	2.6*	2.6*	5.9
	4.5	3.7*	3.7*	3.7*	3.7*	2.7	3.0	4.3*	4.3*	1.7	1.9	2.9	3.8*	1.3	1.5	2.3	2.4*	6.8
	3					2.5	2.8	4.4	5.1*	1.6	1.8	2.8	3.8	1.2	1.3	2.0	2.4*	7.3
	1.5					2.3	2.6	4.1	5.9*	1.5	1.7	2.7	3.7	1.1	1.2	2.0	2.5*	7.4
	0	3.3*	3.3*	3.3*	3.3*	2.1	2.5	4.0	5.9	1.4	1.7	2.6	3.7	1.1	1.3	2.0	2.7*	7.3
	-1.5	3.9	4.5	7.0*	7.0*	2.1	2.4	4.0	5.5*	1.4	1.6	2.6	3.6	1.2	1.4	2.2	3.1	6.7

Anmerkungen: 1. Arbeitsdruck mit Power Boost (Kraftverstärkung) = 37,5 MPa. 2. Die oben genannten Werte entsprechen der ISO-Norm 10567. Sie überschreiten weder 87 % der hydraulischen Hubleistung noch 75 % der Kipplast; mit der Maschine auf festem, ebenem Untergrund. 3. Mit einem Sternchen (\*) markierte Traglasten werden eher durch die hydraulische Hubleistung der Maschine als durch die Kipplast begrenzt.

# Ausrüstung

## STANDARD AUSRÜSTUNG

### Motor

Wassergekühlter Viertakt-Turbodieselmotor von Volvo mit Direkteinspritzung und Ladeluftkühler; erfüllt die Anforderungen der Abgasnorm EU Stage V

Ansaugluft-Vorwärmer

ECO-Modus

Kraftstofffilter und Wasserabscheider

Betankungspumpe mit automatischem Überlaufschutz

Kühlerblock aus Aluminium

### Elektrische Anlage / Elektronische Steuerung

Contronics - rechnergestützte Überwachung mit Diagnosefunktion

Einstellbare Leerlaufautomatik

Kraftverstärkung auf Knopfdruck

Vestellbarer Monitor

Sicherheitsstopp- / Start- Funktion und Haupttrennschalter

Lichtmaschine 120 A

Batterien, 2 x 12 V / 100 Ah

CareTrack über GSM oder Satellit

Rückfahrkamera mit Kamera

Linke Seitenblickkamera mit Kamera

### Oberwagen

LED-Rücklichter

Zentraler Schmierpunkt für Schwenklager und Ausleger

### Fahrwerk

3 Geschwindigkeiten: Kriechgang / Geländegeschwindigkeit / Straßengeschwindigkeit bis zu 35 km/h

Vordere Pendelachse  $\pm 7^\circ$  ohne Kotflügel /  $5^\circ$  mit Kotflügel

Neue Maschinenbefestigungspunkte

Zweikreisbremse

Wartungsfreie Antriebswellen

### Hydraulikanlage

Lastabhängige Hydraulikanlage

Druckentlastung (Kraftsteuerungsspeicher)

9-Zoll-Einzel- oder Zwillingsreifen

Schlauchbruchventil für Ausleger und Stiel

Longlife-Hydrauliköl ISO VG46

### Kabine und Innenausstattung

Volvo-Komfortkabine mit festem Dachfenster / ROPS

Getränkhalter

Türschlössen

Sicherheitsglas, leicht getönt

Bodenmatte

Hupe

Große Ablagefläche

Hochschiebbare Frontscheibe

Abnehmbare untere Scheibe

2- oder 3-Zoll-Sicherheitsgurt mit Aufrollautomatik

Scheibenwischer mit -wascher und Intervallschaltung

Automatische Heizung und Klimaanlage

Hydraulisch gedämpfte Kabinenlagerung

Fahrersitz und Joystick-Bedienerkonsole unabhängig einstellbar

Einstellbare Lenksäule

Sicherheitssperrhebel Hydraulik

Steuer-Joysticks, proportional oder L8 proportional

Radio mit USB-Anschluss und Bluetooth

Sonnenblende, Frontscheibe/Dach/Heck

Einschlüsselsystem

Multifunktionsschalter an linkem Joystick

### Grabausrüstung

Anschlusspunkte für Zusatzhydraulik

2-teiliger 4,85-m-Ausleger

Zentraler Schmierpunkt für Stiel und Löffel

## SONDERAUSSTATTUNG

### Motor

Diesel-Kühlfüssigkeitsheizung mit Digitalschaltuhr

Vorwärmanlage 240 V

Beheizter Wasserabscheider

Staubnetz

Kühlanlage für die Tropen

### Elektrische Anlage / Elektronische Steuerung

Greifer-Löffel-Wechselfunktion

Joystick-Lenkung (Comfort Drive Control)

Mehrkanal-Drehdurchführung für elektr. Kabel

Joystick gesteuerte Unterstützung (Planierschild/ Prätzenfunktion am LH Joystick)

L8-CAN-Bus-Joysticks

Akustischer Fahralarm

Zusätzliche Arbeitsleuchten: (7 LED) Standardpaket

Zusätzliche Arbeitsleuchten: (11 LED) Luxuspaket mit ferngesteuerten Begrüßungsleuchten

Tempomat

Diebstahlsicherung

Vorbereitung zum Kippen und Schwenken der Anbaugeräte

Dig Assist 2D, In-Field Design, 3D für Trimble und TopCon, integriertes Wiegesystem

Rundumleuchte an Kabine und Gegengewicht

### Oberwagen

Vorbereitung für Nummernschildaufnahme

### Fahrwerk

Zugvorrichtung für Anhänger

Geteilter Parallelschild hinten

Serienmäßiger Parallelschild hinten

Innen stehende Prätzen hinten

Innen stehende Prätzen vorn

Geteilte Schilde vorn

Serienmäßiger Parallelschild vorn

Vierrad-Lenkung mit Hundeganglenkung

9-Zoll-Zwillingsreifen mit Steinschutzring

9-Zoll-Zwillingsreifen ohne Steinschutzring

9-Zoll-Einzelreifen

Greiferhalter

Achsmontierte Kotflügel, vorn und hinten

Metallkotflügel (begehbar)

Werkzeugkasten, links/rechts

Ausziehbarer Werkzeugkasten (120 kg)

Fahrgeschwindigkeit 20 km/h, 30 km/h, 35 km/h

Automatische Aushubbremse

### Hydraulikanlage

Rückschlagventile am Löffel

Ausleger-Schwimmstellung

Hubgerüstdämpfung

Biologisch abbaubares Hydrauliköl ISO VG32

Biologisch abbaubares Hydrauliköl ISO VG46

Longlife-Hydrauliköl ISO VG32

Longlife-Hydrauliköl ISO VG68

Ölleckleitungen

Vorrüstung für SQ Auto Connect-Schnellwechsler

Hydraulikausstattung für:

– Hammer und Scheren

– Böschungslöffel/Rotator

– Greifer/Zweischalengreifer

– Schnellwechsler

– Durchflussteuerung

– Durchfluss- und Drucksteuerung



---

**SONDERAUSSTATTUNG**

---

**Kabine und Innenausstattung**

Volvo-Komfortkabine mit aufstellbarem Dachfenster / ROPS

Proportionaler Steuerjoystick

L8 Joystick

- Hydraulische Proportionalsteuerung Pedal für die Steuerung der Anbaugeräte

Schutz gegen herabfallende Gegenstände (FOG)

An der Kabine montierter Schutzaufbau gegen herabfallende Gegenstände (FOPS)

Regenschutz vorn

Vorbereitung für Steelwrist Tiltrotator

Sonnenschutz, Dachfenster (Stahl)

Wischer unten

Sicherheitsnetz für Frontscheibe

Volvo Smart View (360°-Kamerasystem mit 3 Kameras)

Aschenbecher

Zigarettenanzünder

Sitz mit Stoffbezug, mechanisch gefedert mit/ohne Sitzheizung

Fahrsitz, luftgedert mit Sitzheizung und X-Trennschalter

Luxus-Fahrsitz mit aico und breiter Armlehne

**Grabausrüstung**

Löffelstiele: 2,1 m, 2,4 m

---

---

**SONDERAUSSTATTUNG**

---

**Hydraulischer Schnellwechsler**

S50- und S60-System

Universalsystem

**Service**

Unterlegkeile

Werkzeugsatz für tägliche Wartung

Automatisches Schmieresystem

**Anbaugeräte**

Löffel von 0,27 bis 0,66 m<sup>3</sup>, kippbarer Löffel

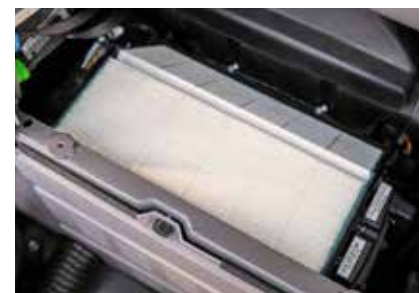
X14 Steelwrist®-Tiltrotator

---

---

**AUSWAHL ZUSÄTZLICHER VOLVO-SONDERAUSSTATTUNG**

---

**Innerhalb der Maschinenabmessungen stehende Pratten mit Anhängerzugvorrichtung****Vierrad-Lenkung****Automatische Schmieranlage****Auswahl an Reifen****Kotflügel aus Stahl****HEPA-Filter**

Es sind nicht alle Produkte auf allen Märkten erhältlich. Im Rahmen unserer ständigen Verbesserungsmaßnahmen behalten wir uns das Recht vor, Spezifikationen und Ausführungen ohne Vorankündigung zu ändern. Die Abbildungen zeigen nicht zwingend die Standardversion der Maschine.

**VOLVO**

**Volvo Construction Equipment**

[volvoce.com](http://volvoce.com)